



Инструкция по настройке
ЭП (электронной подписи)

InternetExplorer

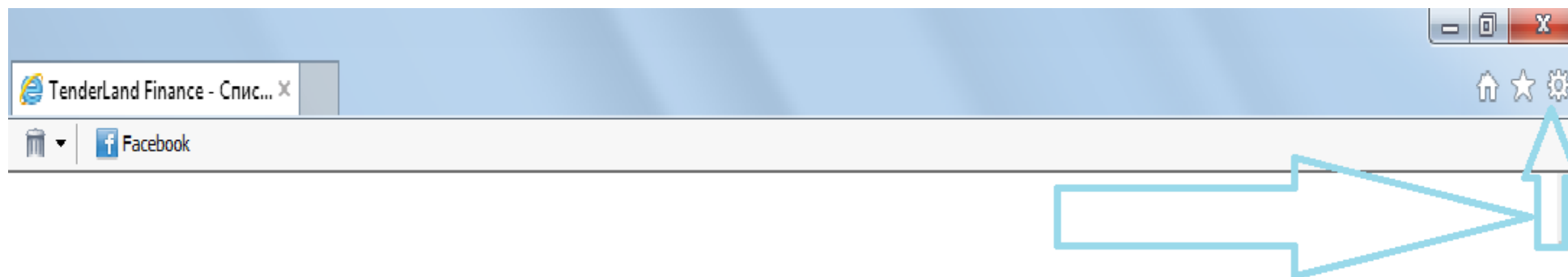
Пользователь: Клиент

Тел: 8 (800) 333 99 73

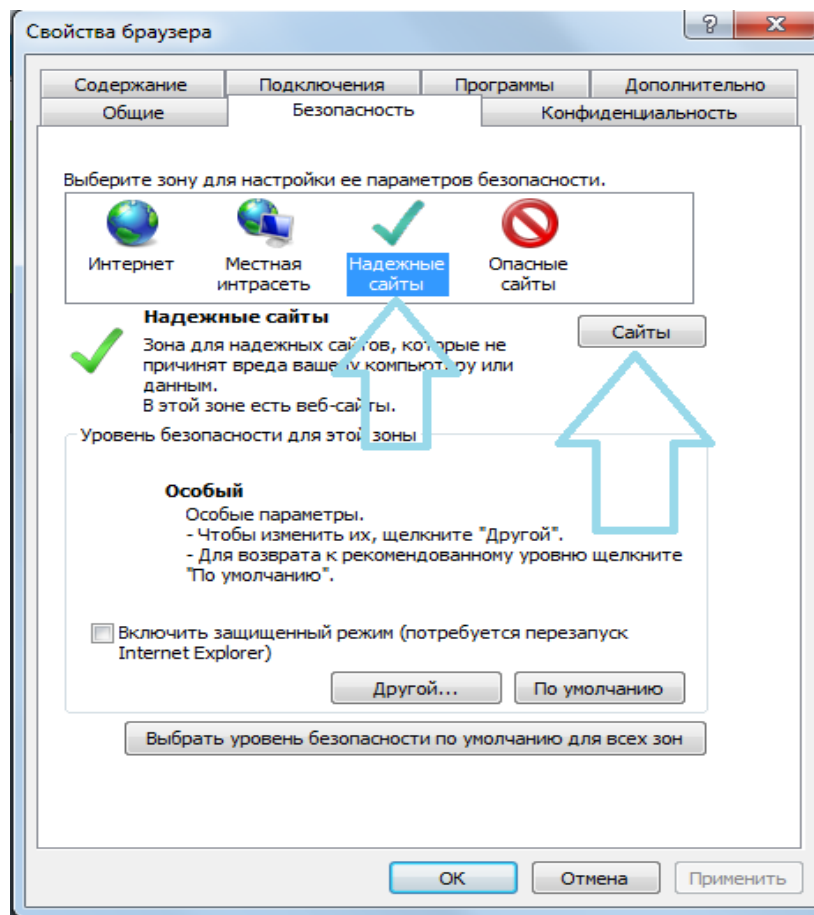
сайт: <https://www.tl-fin.ru>

Для настройки необходимо открыть браузер.

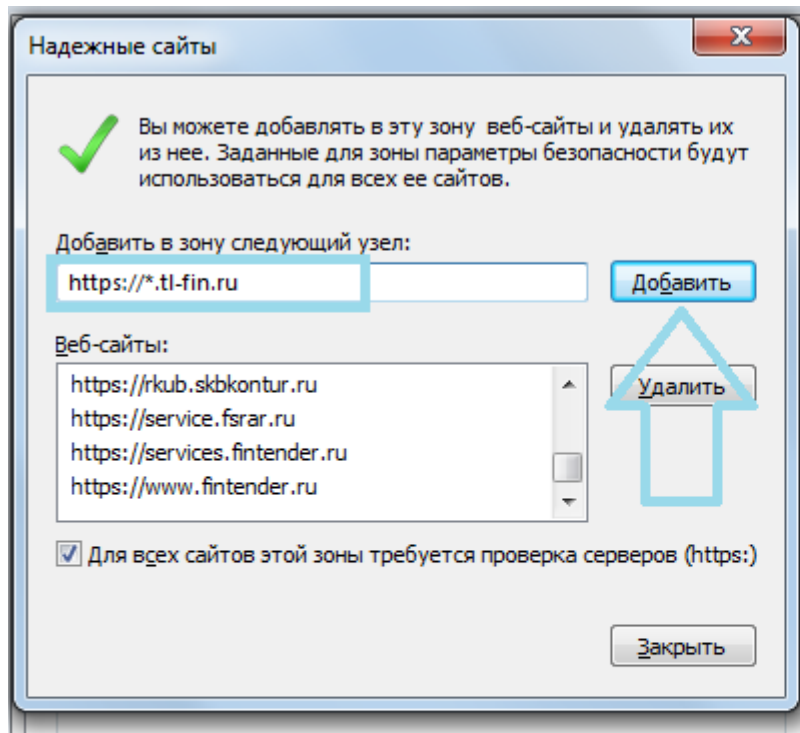
Далее нажимаем на кнопку Сервис или на иконку шестерёнки. Кнопка сервис будет располагаться под адресной строкой, а шестерёнка в правом углу под кнопкой закрыть.



После чего нажимаем на кнопку свойства браузера, далее переходим на вкладку «Безопасность», и нажимаем на кнопку «Надёжные сайты» или «Надёжные узлы» (название зависит от версии браузера), далее нажимаем «Сайты» или «Узлы»



Вводим имя домена https://*.tl-fin.ru и нажимаем кнопку добавить.



Далее нажимаем закрыть, после чего нажимаем на кнопку применить, а затем ок.

Перезагрузите страницу.

Ваш браузер готов для работы в системе.